

Legende

- Hauptgebäude
- Öffentliche Gebäude
- Nebengebäude, Gewerbe
- Gewässer
- nördl. Deichlinie / Böschungserkante
- Rott HQ100
- Bahnlinie
- Brückenbauwerk
- Gemeindegrenze
- Grenze Untersuchungsbereich
- Höhenlinie 1m
- Flurkarte

Risikoobjekte

Kritisches Objekt	Symbol
Schule	
Feuerwehr	
Kläranlage	
Einkaufszentrum/ Supermarkt	
Kapelle/Kirche/ Gotteshaus	
Ver- Entsorgungsbetriebe	

HQ30 HQ100 HQ1000

Risikobeurteilung

- gering
- mäßig
- hoch
- sehr hoch

Gefährdung

Gefährdung	Wasserstand			
	<10cm	10-30cm	30-50cm	>50cm
Fließgeschwindigkeit < 0,2 m/s	1 gering	2 mäßig	3 hoch	4 sehr hoch
0,2 – 0,5 m/s	2 mäßig	2 mäßig	3 hoch	4 sehr hoch
0,5 – 2,0 m/s	3 hoch	3 hoch	4 sehr hoch	4 sehr hoch
> 2,0 m/s	4 sehr hoch	4 sehr hoch	4 sehr hoch	4 sehr hoch

- mäßig
- hoch
- sehr hoch

Erosionsgefährdung

	Fließgeschwindigkeit		
	< 0,1 m/s	0,1 – 0,5 m/s	> 0,5 m/s
Acker	1	2	3
Grünland	1	1	2

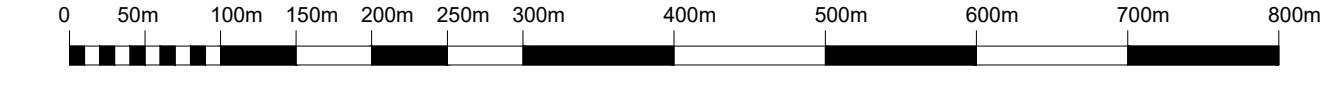
- Ackerfläche
- hoch
 - sehr hoch
- Wiese / Weide
- hoch

Risikohinweise

- Isolierte Lage
- Hauptverkehrsweg Befahrbarkeit eingeschränkt
- Einlauf mit besonderer Gefährdung bei Verkläuserung
- Unterführung

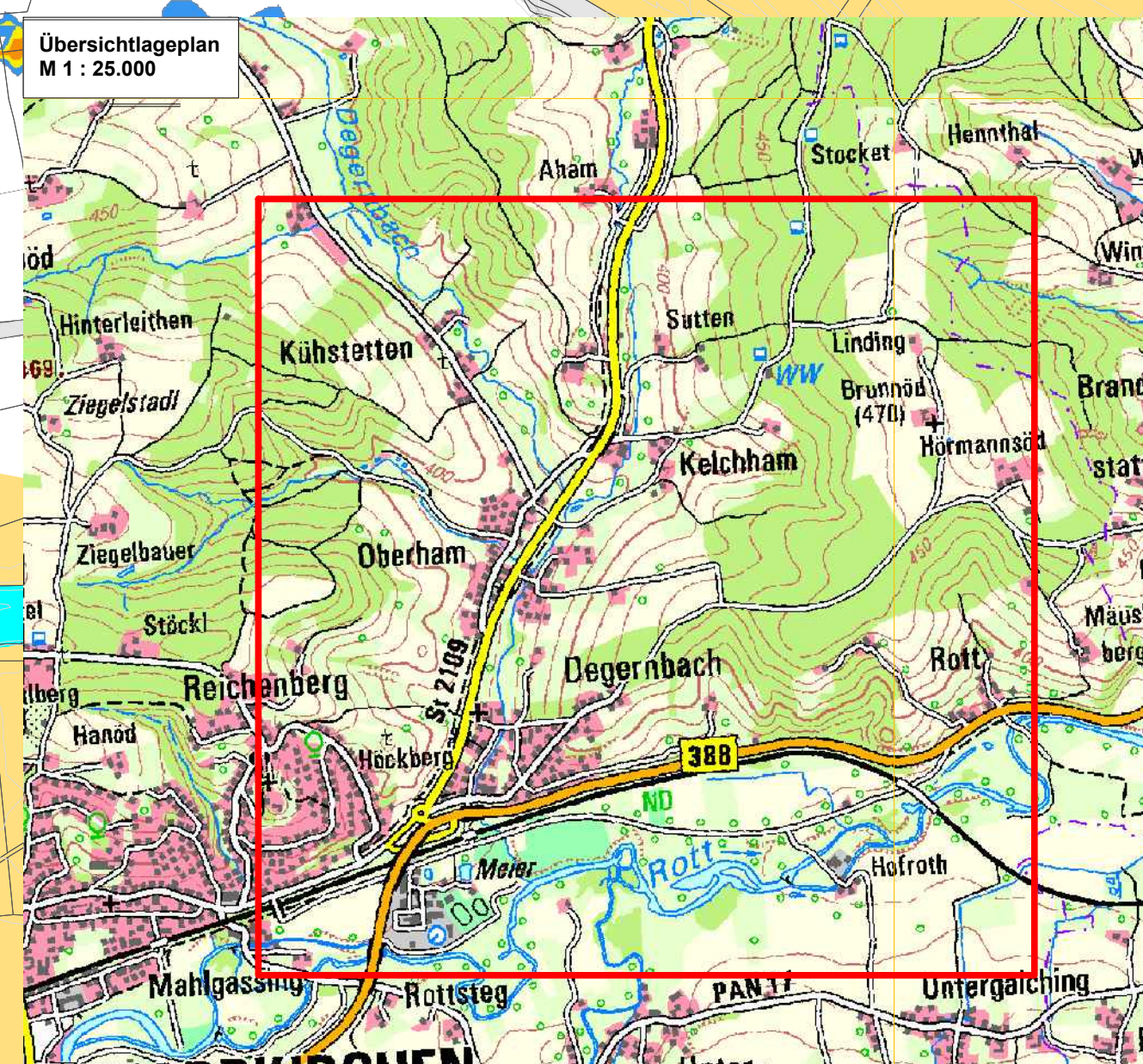
- Schadenspotential Gebäude
- Sehr hoch
 - Sehr hoch
 - mäßig
 - gering

M 1:5000



Quellen:

- Geofachdaten: © Stadt Pfarrkirchen
 - Geobasisdaten: © Bayerische Vermessungsverwaltung
- Darstellung der Flurkarte als Eigentumsnachweis nicht geeignet



d					
c					
b					
a					
Index	Änderung	geänd.	Name	gepr.	Name
Pfad: W:\...11913 Starkregen Pfarrkirchen Dateiname: Risikokarten2.dwg					
Vorhaben: Integrales Konzept zum kommunalen Sturzflut-Risikomanagement der Stadt Pfarrkirchen			Vorhabensträger: Stadt Pfarrkirchen		
Vorhabensträger: Stadt Pfarrkirchen			Stadtplatz 2, 84347 Pfarrkirchen		
Landkreis:	Rottal-Inn				
Gemeinde:	Stadt Pfarrkirchen				
Kennzeichen (BayIFS):		Datum	Unterschrift		
Maßstab:	1 : 5.000	Starkregenrisikokarte	Anl.-Nr.: 3.2		
Gewässer:	Gewässer Stadt Pfarrkirchen	Projekt-Nr.:		1913	
Entwurfsverfasser:		Datum, Name:			
 Ingenieurbüro Dr.-Ing. Koch Blauplanung GmbH 87435 Mering, Tel. 081-81720		entw.	Sept. 2021	Mende	
		gez.	Sept. 2021	Mende	
		gepr.	Sept. 2021	Schuchert	
01.09.2021		Datum		Unterschrift	